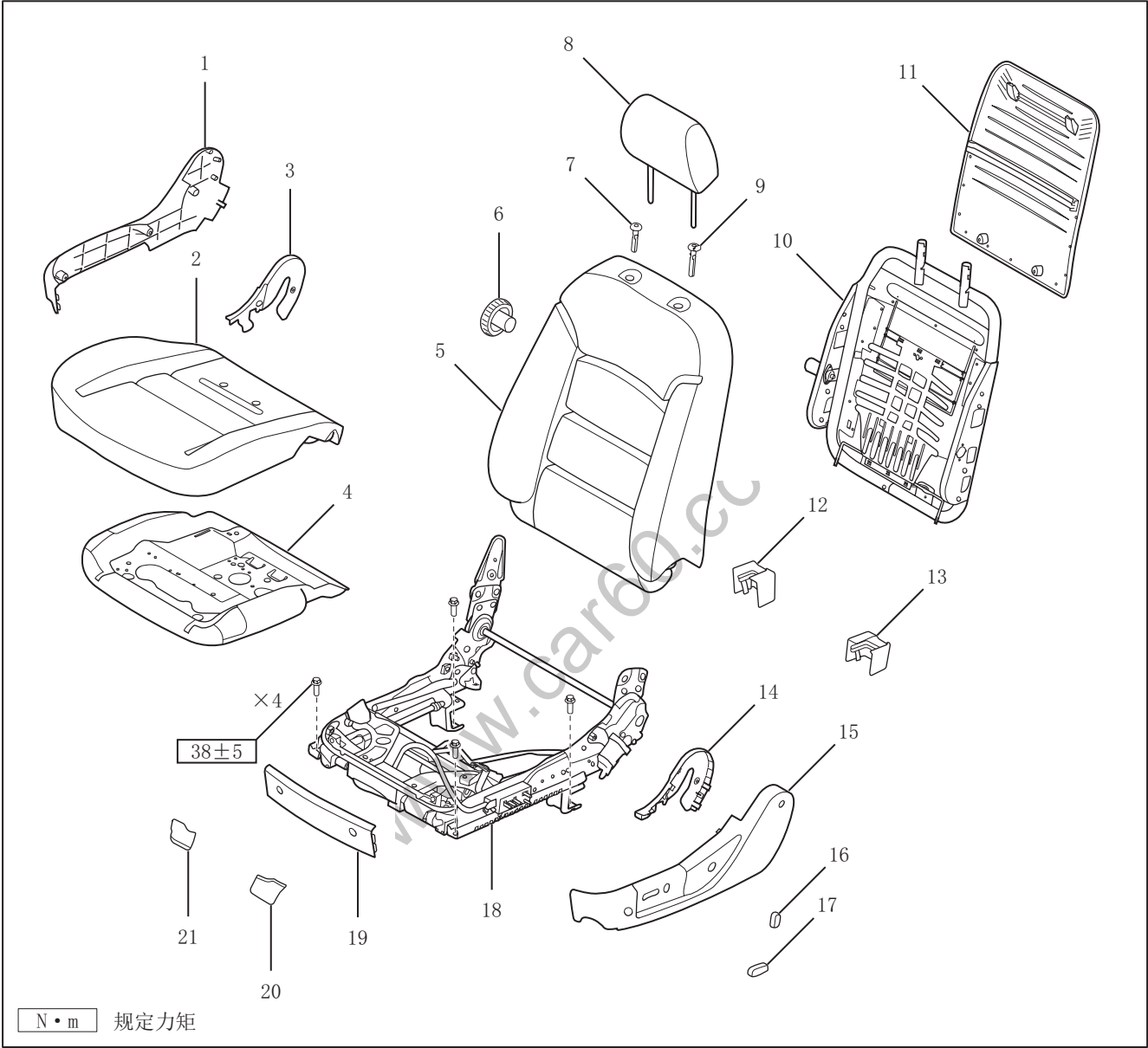


座椅

结构图

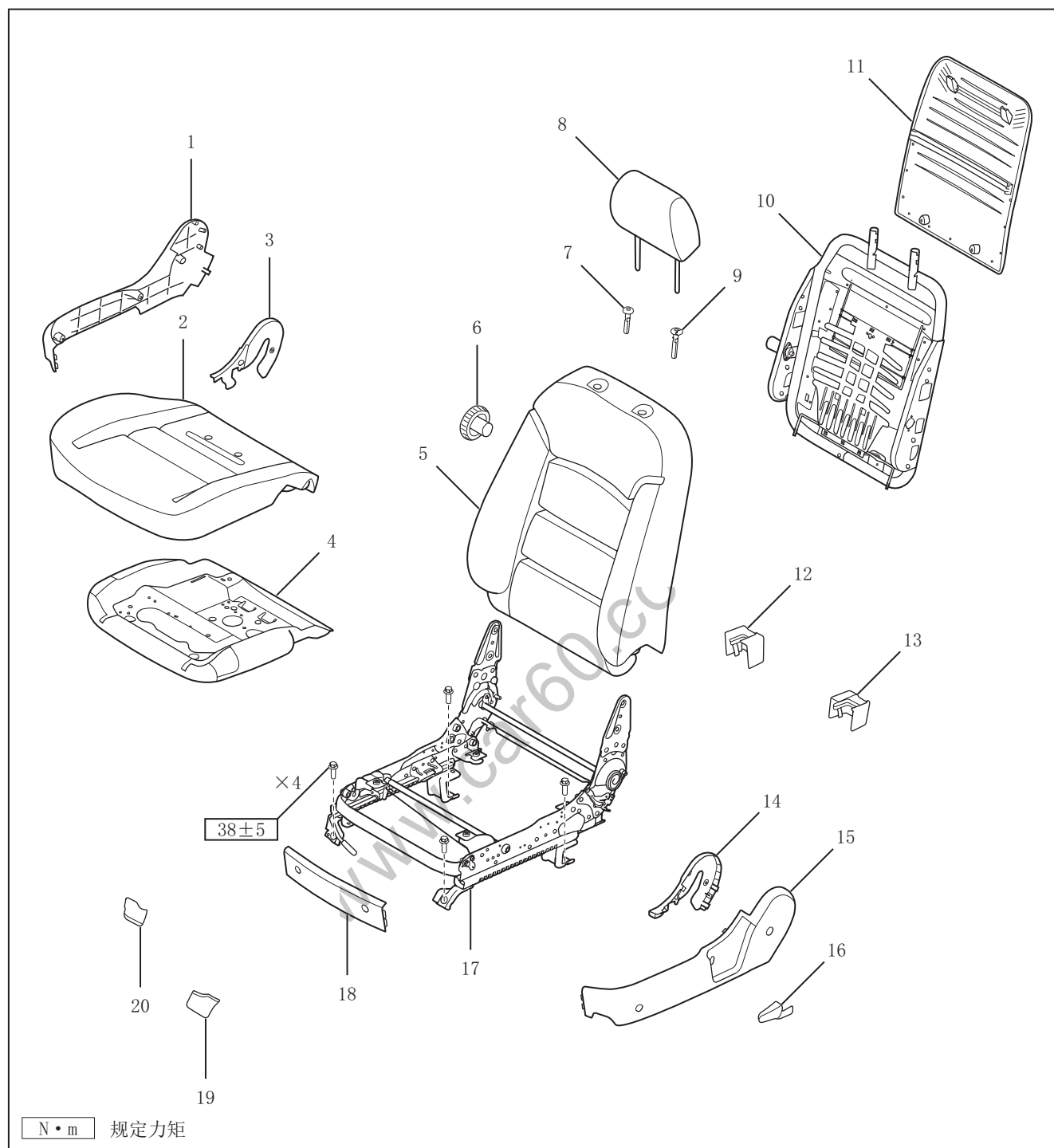
驾驶员座总成

6 方向电动可调、带侧气囊



- |              |              |
|--------------|--------------|
| 1. 仰卧器外盖     | 12. 左前座椅右后盖板 |
| 2. 司机座垫总成    | 13. 左前座椅左后盖板 |
| 3. 仰卧器内盖     | 14. 仰卧器内盖    |
| 4. 座底板总成     | 15. 仰卧器外盖    |
| 5. 左前座椅靠背总成  | 16. 控制开关 A   |
| 6. 左前座椅调腰器手轮 | 17. 控制开关 B   |
| 7. 头枕被动插头    | 18. 电动升降机构总成 |
| 8. 左前座椅头枕总成  | 19. 左前座椅前护板  |
| 9. 头枕主动插头    | 20. 左前座椅左前盖板 |
| 10. 前背铁架总成   | 21. 左前座椅右前盖板 |
| 11. 背饰板      |              |

# 4 方向可调、不带侧气囊

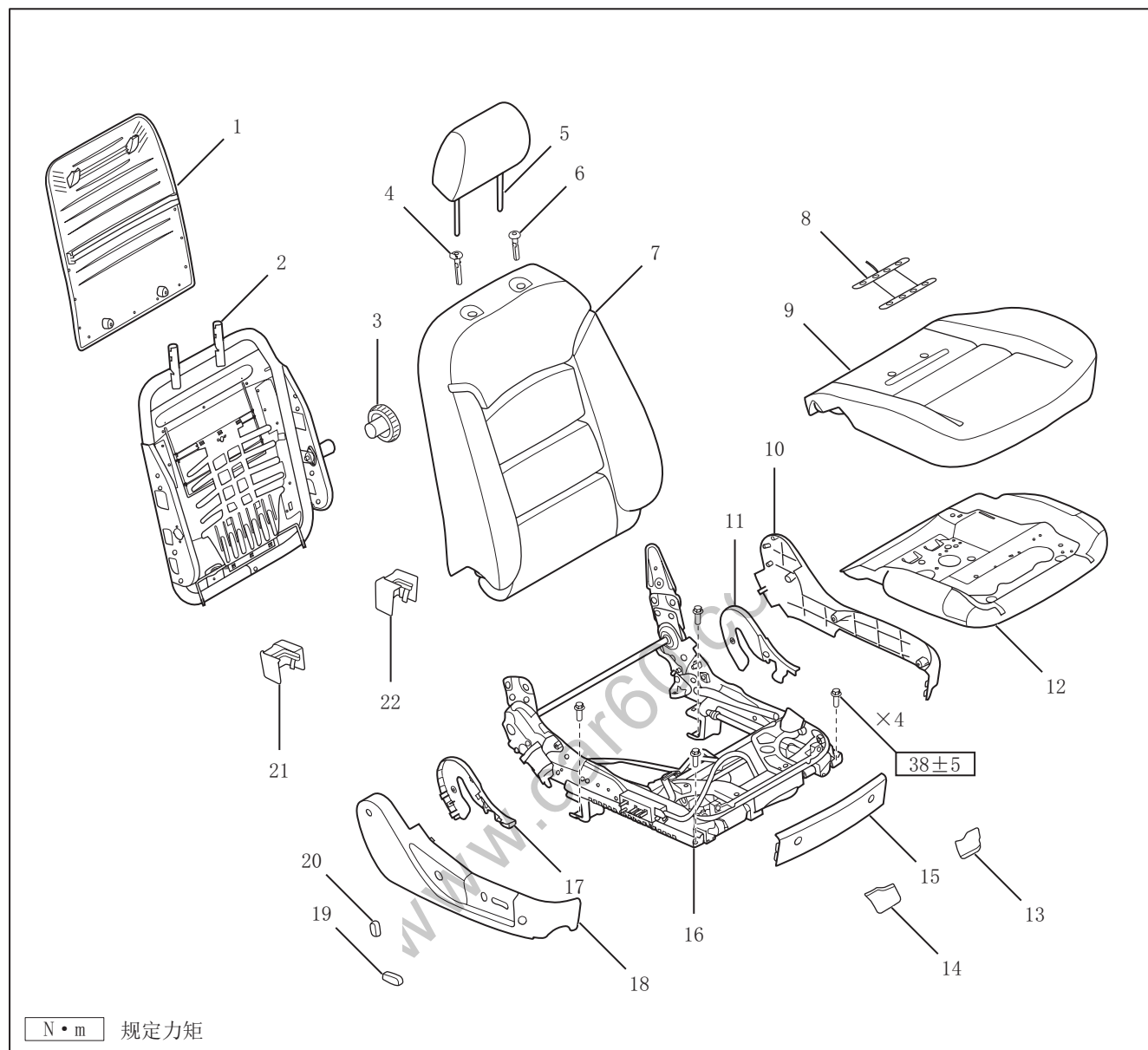


1. 仰卧器外盖
2. 司机座垫总成
3. 仰卧器内盖
4. 座底板总成
5. 左前座椅靠背总成
6. 左前座椅调腰器手轮
7. 头枕被动插头
8. 左前座椅头枕总成
9. 头枕主动插头
10. 前背铁架总成

11. 背饰板
12. 左前座椅右后盖板
13. 左前座椅左后盖板
14. 仰卧器内盖
15. 仰卧器外盖
16. 仰卧器把手
17. 手动升降机构总成
18. 左前座椅前护板
19. 左前座椅左前盖板
20. 左前座椅右前盖板

## 副驾驶员座总成

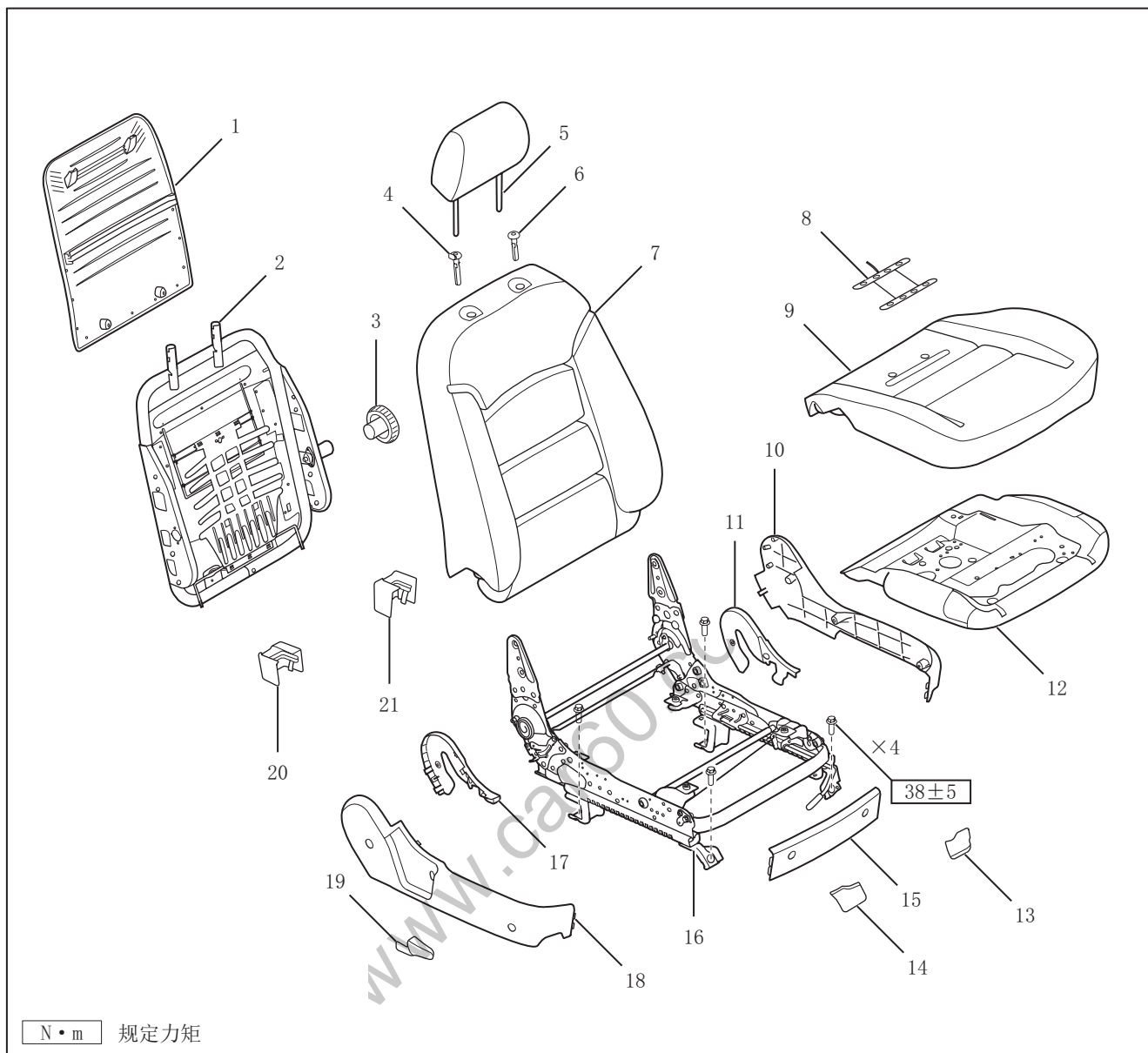
6 方向电动可调、带侧气囊



1. 背饰板
2. 前背铁架总成
3. 左前座椅调腰器手轮
4. 头枕主动插头
5. 司机座椅头枕总成
6. 头枕被动插头
7. 右前座椅靠背总成
8. SRS 传感器总成
9. 副司机座垫总成
10. 仰卧器外盖
11. 仰卧器内盖

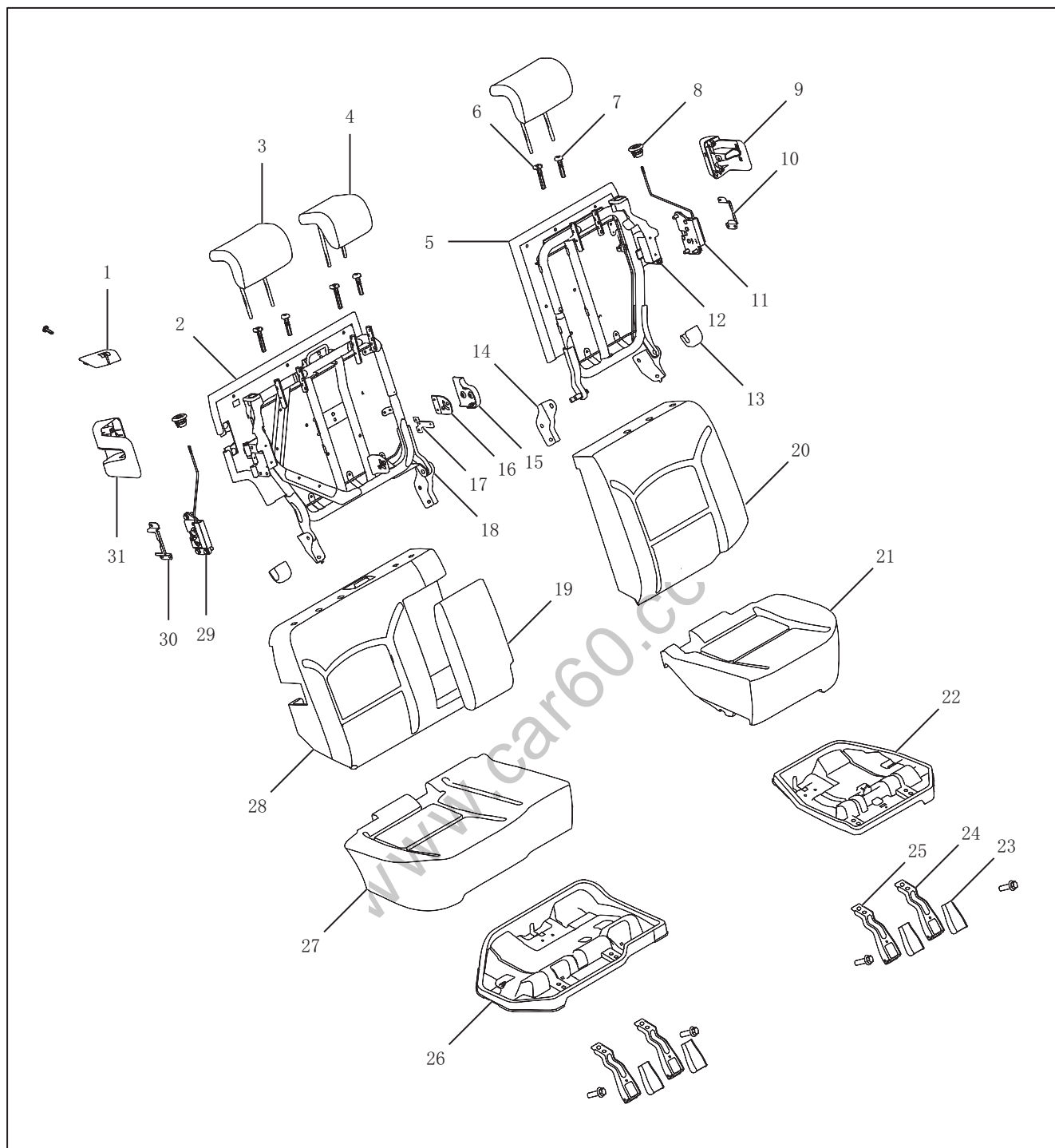
12. 座底板总成
13. 右前座椅右前盖板
14. 右前座椅左前盖板
15. 左前座椅前护板
16. 电动升降机构总成
17. 仰卧器内盖
18. 仰卧器外盖
19. 司机座椅滑道按钮
20. 司机座椅调角器按钮
21. 右前座椅左后盖板
22. 右前座椅右后盖板

# 4 方向电动可调、不带侧气囊



- |              |               |
|--------------|---------------|
| 1. 背饰板       | 12. 座底板总成     |
| 2. 前背铁架总成    | 13. 右前座椅右前盖板  |
| 3. 左前座椅调腰器手轮 | 14. 右前座椅左前盖板  |
| 4. 头枕主动插头    | 15. 左前座椅前护板   |
| 5. 司机座椅头枕总成  | 16. 电动升降机构总成  |
| 6. 头枕被动插头    | 17. 仰卧器内盖     |
| 7. 右前座椅靠背总成  | 18. 仰卧器外盖     |
| 8. SRS 传感器总成 | 19. 右前座椅调角器把手 |
| 9. 副司机座垫总成   | 20. 右前座椅左后盖板  |
| 10. 仰卧器外盖    | 21. 右前座椅右后盖板  |
| 11. 仰卧器内盖    |               |

## 后排座总成



1. 卷收器外盖
2. 六背背饰板总成
3. 后排头枕总成
4. 后排中间头枕总成
5. 四背背饰板总成
6. 头枕主动插头
7. 头枕被动插头
8. 解锁按钮总成
9. 椅背锁外盖
10. 椅背锁支架 L
11. 左后座椅靠背锁总成
12. 四背骨架烧焊组合
13. 连接板护板
14. 中间连接板
15. 扶手外盖
16. 扶手支架 A 组合

17. 扶手饰盖支架
18. 六背骨架烧焊组合
19. 后排座椅扶手总成
20. 四背泡棉组合
21. 四座泡棉组合
22. 后排座椅左座盆总成
23. 后排座椅前脚盖板
24. 后排地胶总成 B
25. 后排地胶总成 A
26. 后排座椅右座盆总成
27. 六座泡棉组合
28. 六背泡棉组合
29. 右后座椅靠背锁总成
30. 椅背锁支架 R
31. 右后座椅靠背锁罩

规定力矩

序号	名称	紧固零件	拧紧力矩 (N • m)	数量	备注
1	螺栓 A	驾驶员座椅总成	38±5	4	—
2	螺栓 A	前座椅总成	38±5	4	—
3	螺栓 A	后座椅总成	25±3	4	—
4	螺栓 A	后座椅总成	38±5	4	—
5	螺栓 B	后座椅总成	23±5	2	—
6	螺栓 B	后座椅总成	63±5	10	—

www.car60.cc

## 维修程序

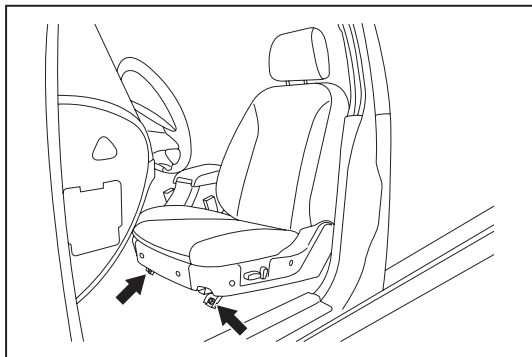
### 驾驶员座

注意:

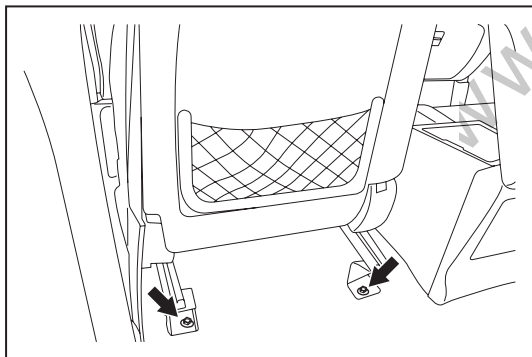
- 在座椅的拆卸、搬运与安装过程中应注意安全, 不要被座椅划伤或压伤。
- 注意安装、搬运过程中对内饰件的保护, 不要划伤旁侧板。
- 安装完毕后, 应对安装螺栓的拧紧力矩进行校核。

#### 拆卸

1. 座椅居中, 靠背向前合拢, 方向盘向上靠合
2. 断开蓄电池负极
3. 拆下头枕
4. 拆卸驾驶员座椅
  - (a) 拆下左前座椅前盖板。
  - (b) 拆下前部的 2 个螺栓。



- (c) 拆下左前座椅后盖板。
- (d) 拆下后部的 2 个螺栓。



- (e) 断开线束插件。
- (f) 取下驾驶员座椅。

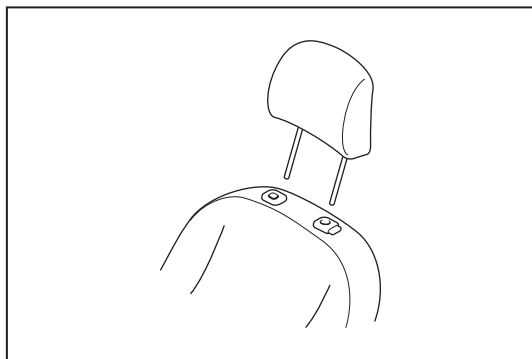
#### 安装

安装以拆卸相反的顺序进行。

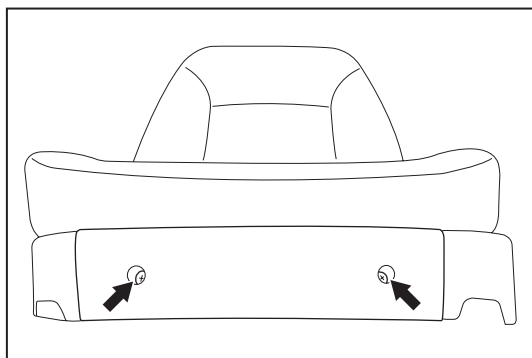
## 分解

## 注意:

- 将点火开关切换到“LOCK”位置，且蓄电池负极至少断开 90 s 后才能开始工作。
- 座椅靠背罩的任何破缝或磨损点不可维修。
- 不要撕裂接缝或损坏座椅。

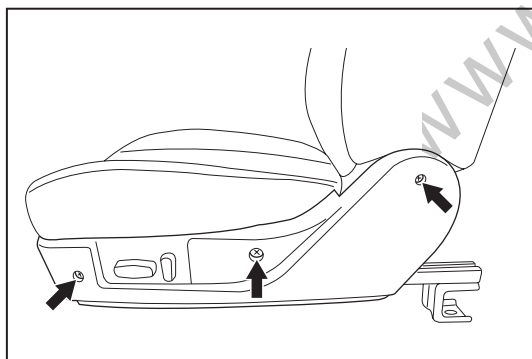


## 1. 拆卸左前座椅头枕



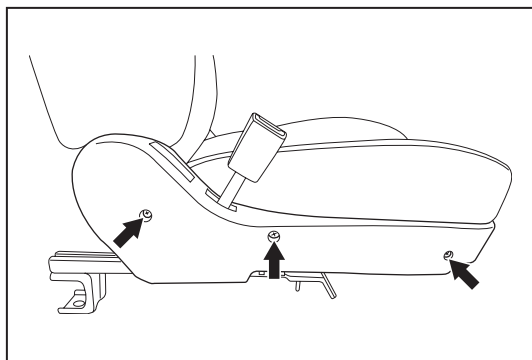
## 2. 拆卸左前座椅前护板

(a) 拆下 2 个螺钉。



## 3. 拆卸左侧仰卧器外盖

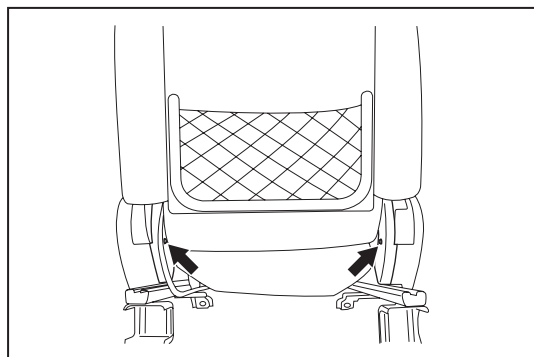
(a) 拆下 3 个螺钉。



## 4. 拆卸右侧仰卧器外盖

(a) 拆下 3 个螺钉。



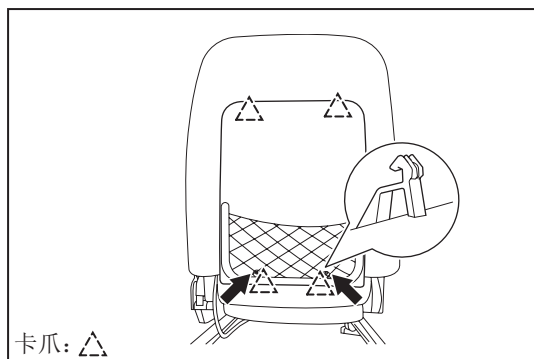


## 5. 拆卸左侧仰卧器内盖

(a) 拆下 1 个螺钉。

## 6. 拆卸右侧仰卧器内盖

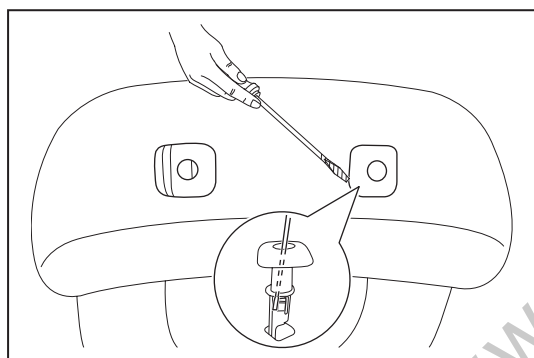
(a) 拆下 1 个螺钉。



## 7. 拆卸背饰板

(a) 拆下 2 个螺钉。

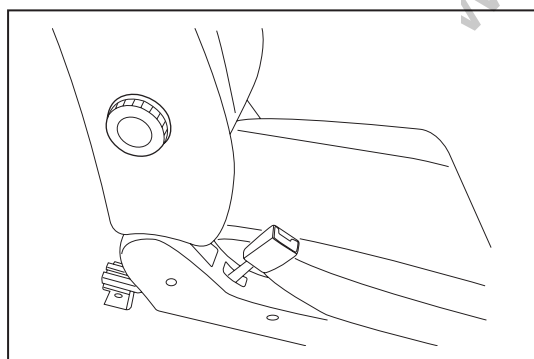
(b) 分离 4 个卡爪。



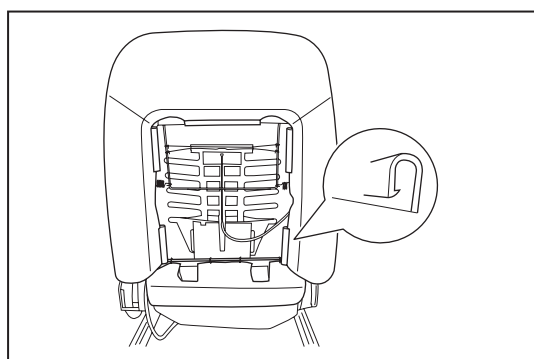
## 8. 拆卸左前座椅靠背总成

(a) 拆下头枕被动插头。

(b) 拆下头枕主动插头。

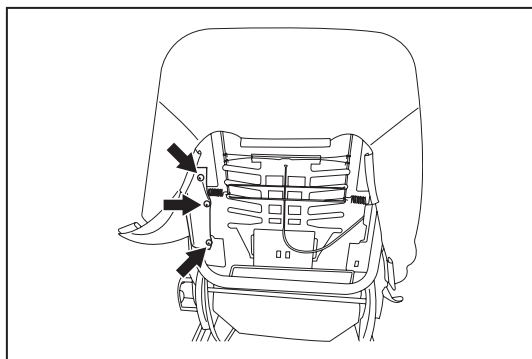


(c) 拆下左前座椅调腰器手轮。

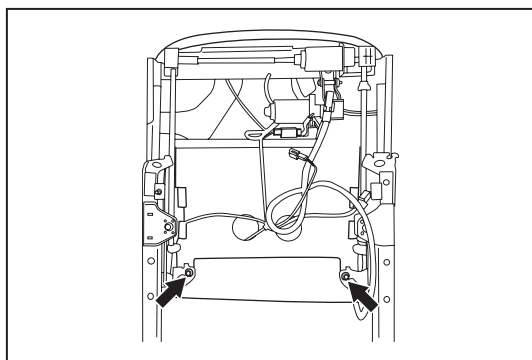


(d) 分离卡钩。

(e) 拆下 C 形环。



(f) 拆下固定安全气囊的 3 个螺钉。



(g) 拆下左前座椅靠背总成。

## 9. 拆卸司机座垫总成

(a) 拆下 2 个螺钉。

(b) 分离卡钩。

(c) 拆下司机座垫总成。

组装

组装以分解相反的顺序进行。

www.car60.com

## 后排座

### 注意:

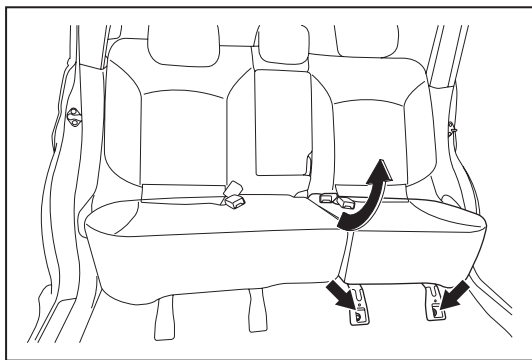
- 在座椅的拆卸、搬运与安装过程中应注意安全，不要被座椅划伤和压伤。
- 注意安装、搬运过程中对内饰件的保护，不要划伤旁侧板。
- 安装完毕后，应对安装螺栓的拧紧力矩进行校核。

### 拆卸

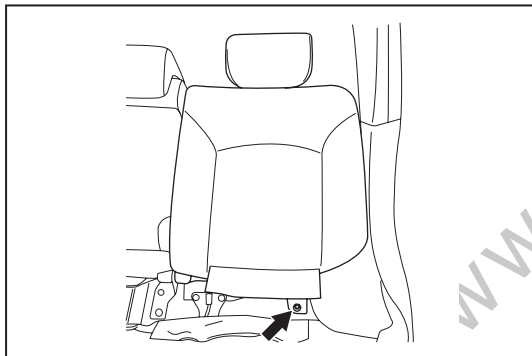
#### 1. 断开蓄电池负极

#### 2. 拆卸后排左座椅

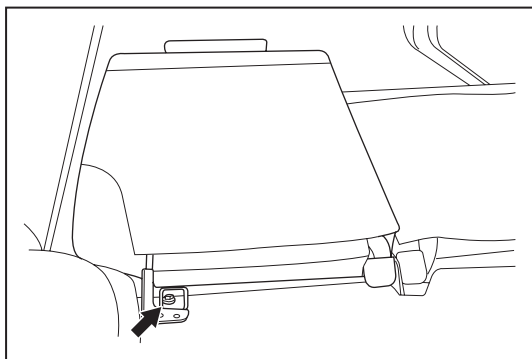
- (a) 拆下前部的盖板。
- (b) 拆下前部的 2 个螺栓。
- (c) 向上拉绳钩，取下后排左座椅坐垫。



- (d) 拆下前部的 1 个螺栓。

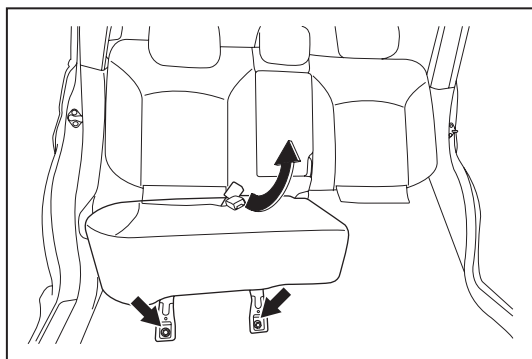


- (e) 拆下后部的 1 个螺栓，取下后排左座椅靠背。

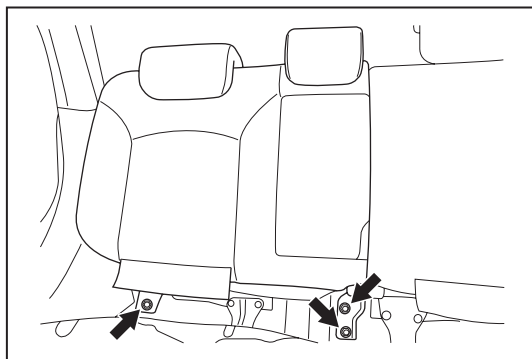


### 3. 拆卸后排右座椅

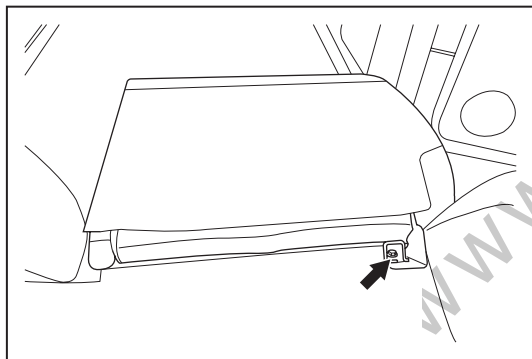
- (a) 拆下前部的盖板。
- (b) 拆下前部的 2 个螺栓。
- (c) 向上拉绳钩，取下后排右座椅坐垫。



- (d) 拆下前部的 3 个螺栓。



- (e) 拆下后部的 1 个螺栓，取下后排右座椅。



### 安装

安装以拆卸相反的顺序进行。